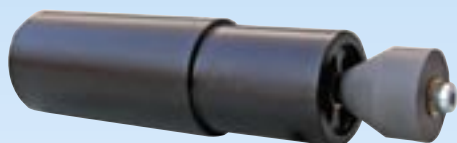




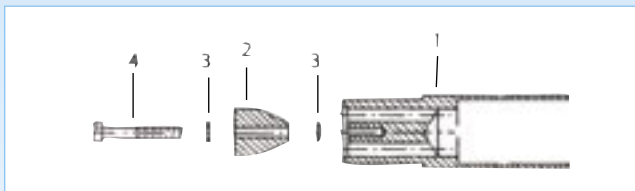
# NORBLAST® SABLAGE INTERNE NOB 1 / NOB 2

## NORBLAST® 1 - Sablage interne de tuyaux 33 mm - 75 mm / 1 1/4" - 3"



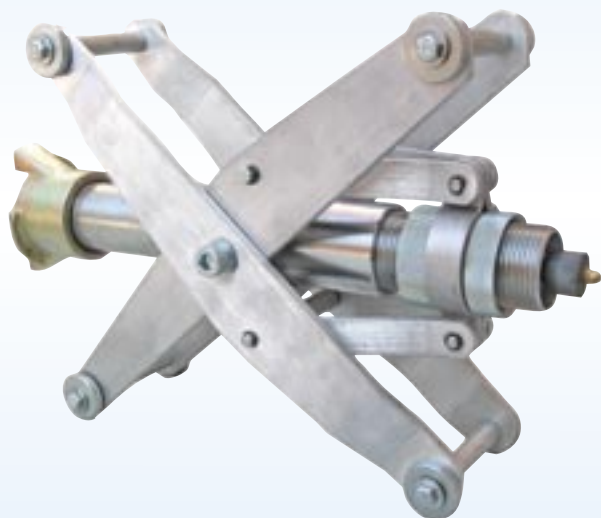
Le système NORBLAST® 1 est étudié pour être fixé directement sur un tuyau de sablage de diamètre 13 mm / 1/2".

Faire avancer le système en tirant sur le tuyau. Un déflecteur à la buse permet d'obtenir un jet de sablage rond avec un angle d'attaque de 45°. Réservé à une utilisation occasionnelle, pour de petits travaux.



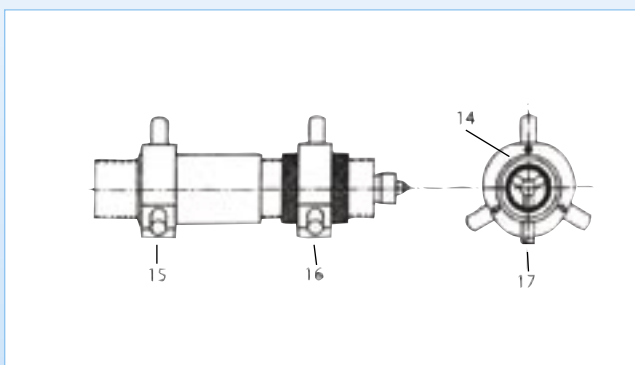
REP.	REF.	DESCRIPTION
-	<b>NOB1</b>	Buse de sablage interne complète
1	NOB1434	Corps
2	NOB1442	Déflecteur tungstène
3	NOB1436	Joint
4	NOB1437	Boulon

## NORBLAST® 2 - Sablage interne de tuyaux 75 mm - 300 mm / 3" - 12"

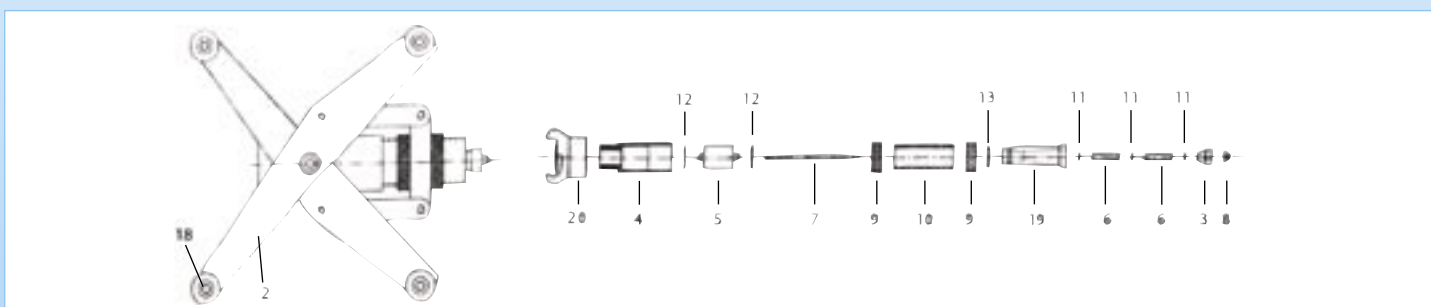


Le système NORBLAST® 2 est étudié pour être fixé directement sur un tuyau de sablage de diamètre 32 mm / 1" 1/4.

Faire avancer le système en tirant sur le tuyau. Un déflecteur à la buse permet d'obtenir un jet de sablage rond avec un angle d'attaque de 45°.



REP.	REF.	DESCRIPTION
-	<b>NOB2</b>	Machine de sablage interne complète
1	NOB1440	Ensemble de tiges de centrage
2	NOB1441	Chariot de centrage complet
3	NOB1442	Déflecteur tungstène
4	NOB1443	Corps
5	NOB1444	Support
6	NOB1445	Chemise
7	NOB1446	Pointeau
8	NOB1447	Ecrou
9	NOB1448	Ecrou
10	NOB1449	Chemise
11	NOB1450	Joint
12	NOB1451	Joint
13	NOB1452	Joint torique
14	NOB1453	Boulon
15	NOB1454	Collier avant
16	NOB1455	Collier arrière
17	NOB1456	Boulon
18	NOB1457	Roulette
19	NOB1458	Buse 13 mm
19	NOB1459	Buse 16 mm
20	OX1010	Raccord rapide 1" 1/4 F





## NORBLAST® 3 - Sablage interne de tuyaux 200 mm - 900 mm / 8" - 36"



Le système NORBLAST® 3 est étudié pour être fixé directement sur un tuyau de sablage de diamètre 32 mm / 1" 1/4.

Deux buses spécialement étudiées font tourner la tête rotative avec le jet d'abrasif à l'intérieur du tuyau.

Un choix de buses est disponible en fonction des différents besoins.

Buses non comprises dans le NOB 2 - à commander séparément.

REP.	REF.	DESCRIPTION	REP.	REF.	DESCRIPTION
-	<b>NOB3</b>	Machine de sablage interne complète sans buse	17	NOB1482	Boulon
1	NOB1465	Tête rotative	18	NOB1483	Boulon
2	NOB1466	Bouchon	19	NOB1484	Boulon
3	NOB1467	Corps	20	NOB1485	Collier
4	NOB1468	Goupille	21	NOB1486	Boulon
5	NOB1469	Frein	22	OX1010	Raccord rapide 1" 1/4 F
6	NOB1470	Tube	23	OX1021	Joint
7	NOB1471	Bague	24	NOB1487	Tirant 580 - 890 mm
8	NOB1472	Roulement	25	NOB1488	Tirant 380 - 580 mm
9	NOB1473	Joint	26	NOB1489	Tirant 260 - 380 mm
10	NOB1474	Joint cuir	27	NOB1490	Tirant 210 - 260 mm
10	NOB1475	Joint Teflon	28	NOB1491	Bras avec roues
11	NOB1476	Embout	29	NY60	Buse 1/4" - 6 mm longueur 45 mm
12	NOB1477	Disque carbure	30	NY80	Buse 5/16" - 8 mm longueur 45 mm
13	NOB1478	Raccords caoutchouté	31	NY80/80	Buse 5/16" - 8 mm longueur 80 mm
14	NOB1479	Contre-écrou	32	NY95/100	Buse 3/8" - 9,5 mm longueur 100 mm
15	NOB1480	Corps	33	NY95	Buse 3/8" - 9,5 mm longueur 45 mm
16	NOB1481	Boulon	34	NOB1492	Roue
			35	NOB1493	Chariot de centrage complet

